

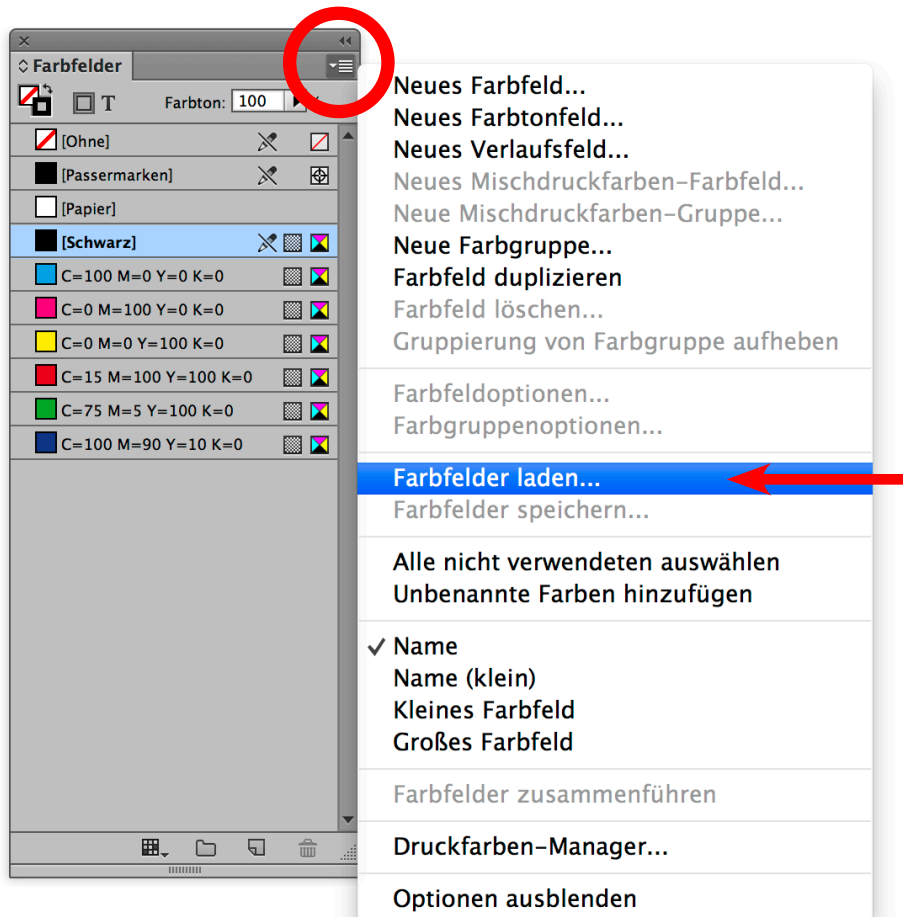
Kurzanleitung für InDesign:

Entpacken Sie die ZIP-Datei und kopieren Sie die ase-Dateien an eine Stelle, wo Sie sie immer schnell erreichen.

Klicken Sie nun in InDesign in der Farbpalette oben links auf das Bedienfeld-Kontextmenü.

Wählen Sie dann „Farbfelder laden...“ und wechseln Sie nun zu den soeben entpackten ase-Dateien. Wählen Sie die gewünschte Datei aus, und schon haben Sie das Farbsatz in InDesign zur Verfügung.

Weitere Infos zur Verwendung in Illu und Photoshop finden Sie in der Datei „Farbwelten_Manual.pdf“.



Sie haben sich die Farbwelten-ASE-Daten heruntergeladen. Gut so, viel Spaß und Erfolg damit! Aber: Ohne farbverbindliche, gedruckte Referenz dazu sind die Farbwelten nur halb so gut!

Daher gibt es unsere Farbwelten auch als Buch und als praktischen Farbfächer – beide zum absoluten Spitzenpreis.

Käufer des Buches erhalten zudem die kompletten ase-Daten auch noch im RGB-Farbmodus, ideal für Web- und Screendesign.

Käufer der praktischen Farbfächers erhalten zudem die ase-Daten farblich als Farbindex sortiert.

